

Übersicht Mietkonditionen

Weitere Informationen zu den einzelnen Räumen siehe unten.

Erdgeschoss			
Raum	Mietpreis	Nebenkosten	Reinigung
WE 1	150 €	75 €	60 €
WE 2	125 €	75 €	60 €
WE 4	450 €	150 € */175 € **	125 €
WE 6	100 €	50 €	60 €
WE 7	100 €	75 €	60 €
Kunstraum	400 €	50 €	100 €
Thekenraum		25 €	40 €
Toilettenanlage			60 €
Obergeschoss			
Raum	Mietpreis	Nebenkosten	Reinigung
WO 1	150 €	75 €	60 €
WO 2	125 €	75 €	60 €
WO 3	100 €	75 €	60 €
WO 6	100 €	50 €	60 €
Toilettenanlage			60 €
Untergeschoss			
Raum	Mietpreis	Nebenkosten	Reinigung
Jugendraum	100 €	100 €	60 €
Toilettenanlage			60 €

* Sommermonate / ** Wintermonate

Infos und Buchung unter:

Telefon (02991) 96 25 35 oder per Email: klosterbredelar@online.de

Bürozeit: Donnerstag und Freitag von 9 bis 13 Uhr

Grundsätzliche Informationen zur Anmietung

Das Begegnungs- und Kulturzentrum richtet sich nach Ihren Wünschen. Als unser Gast entscheiden Sie, welche Dienstleistungen und welchen Service Sie von uns in Anspruch nehmen möchten und was Sie selbst durchführen werden. Bei der Anmietung mehrerer Räume erstellen wir Ihnen gern ein individuelles Angebot. Sie erhalten einen Schlüssel zu den angemieteten Räumen. Aushändigung und Rückgabe stimmen wir individuell mit Ihnen ab.

Wir sind regional verbunden aber keinem Lieferanten verpflichtet.

Nach der Veranstaltung werden die genutzten Räume durch den Vermieter endgereinigt. Die angegebenen Preise gelten bei normaler Verschmutzung, Mehraufwand bei starker Verschmutzung wird gesondert in Rechnung gestellt.

Der Müll ist zu entsorgen. Bei Entsorgung durch den Vermieter fällt eine Pauschale von 30 € an.

In allen Räumen steht auf Wunsch WLAN zur Verfügung. Die Wände bieten große Projektionsflächen für Präsentationen.

In den Räumen ist das Rauchen nicht gestattet. Bitte achten Sie darauf, dass die Raucherplattformen draussen sauber wieder verlassen werden. Bei starker Verschmutzung erheben wir eine gesonderte Reinigungspauschale nach Aufwand.

Der Einsatz/Gebrauch von Nebelmaschinen, Wunderkerzen, Räucherwerk und freischwebenden Luftballons innerhalb der Räume ist nicht gestattet, da dies die Brandmeldeanlage auslösen kann. Bei einem durch den Mieter verursachten Feuerfehlalarm behalten wir uns vor, eine Aufwandsentschädigung von 600 € in Rechnung zu stellen.

Bitte bringen Sie nicht eigenmächtig Befestigungen (wie z.B. Haken, Nägel, Tackerklammern, Heftzwecken usw.) an den Wänden, Decken, Türen oder am Fußboden an. Bitte verwenden Sie kein Konfetti (dies gilt vor allem für metallisches Konfetti), da dieses gefärbt ist und bei Feuchtigkeit Farbflecken auf dem Boden hinterlässt, die sich nicht mehr entfernen lassen. Bei Missachtung wird die Beseitigung des entstandenen Schadens von uns gesondert in Rechnung gestellt.

Starkstromanschlüsse im Kloster sind vorhanden. Für entsprechende Verlängerungskabel sorgt der Kunde. Wir weisen darauf hin, die Wege im Kloster sind weit. Der Sachverhalt sollte vorher im Kloster besichtigt werden.

Rettungswege und Notausgänge sind freizuhalten.

Besonders nach 22.00 Uhr ist darauf zu achten, dass unbeteiligte Personen nicht durch die Lautstärke von Musikinstrumenten / Musikanlagen etc. gestört werden. Halten Sie Fenster und Türen geschlossen. Bei Beschwerden von Anwohnern, die einen Polizeieinsatz und Verhängen von Bußgeld zur Folge haben, werden die Kosten hierfür dem Mieter in Rechnung gestellt.

Beim Verlassen der Räume sind die WC-Lüftung, die Beleuchtung (auch die Notleuchten) auszuschalten, Wasserhähne, Türen und Fenster zu schließen.

Als Gast verpflichten Sie sich, das Mietobjekt im übernommenen Zustand zurückzugeben und alle Schäden, die während der Mietzeit auftreten, zu ersetzen.

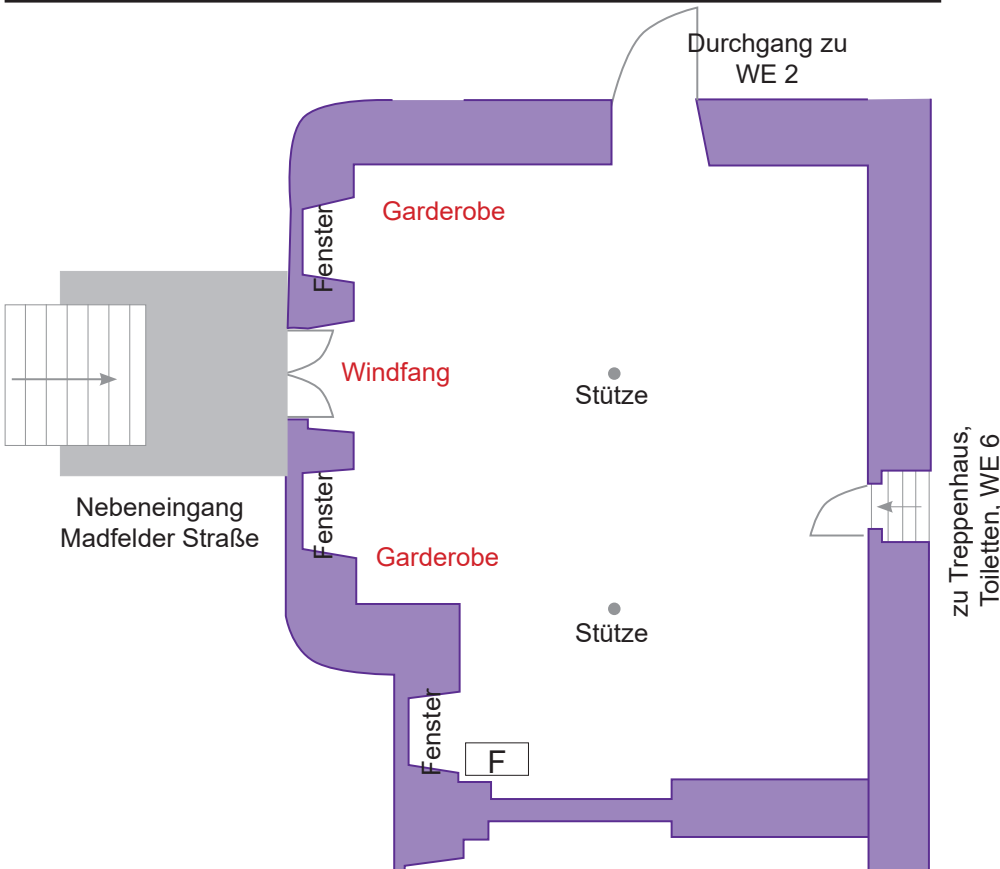
Ein Thekenaufbau zur Ausgabe von Getränken ist in der Kirche (WE 4) nicht gestattet. Bitte nutzen Sie dazu unseren Thekenraum oder weitere Flächen im Erdgeschoss des Foyers (WE 7).

Der Mieter verpflichtet sich zur Beachtung der Hausordnung und des Jugendschutzgesetzes.

Raum WE 1 - Trauzimmer

Grundriss, Kapazitäten und Mietkonditionen

Raummaße			
Breite	Länge	Höhe	Fläche
7,70 m	11 m	4,50	85 qm



Raumkapazität und Preise	
Reihenbestuhlung	bis 100 Personen
Stehempfang	bis 100 Personen
parlamentarische Betischung	bis 80 Personen
Reihenbetischung	bis 80 Personen
Tischblöcke / runde Tische	bis 60 Personen
Standard-Einrichtung bei Trauungen: 25 Stühle, 50 Stehplätze	
Mietpreis	150 €
Nebenkosten	75 €
Reinigung	60 €
Technik	
Wasser- und Abwasseranschluss	
Strom: 3 Doppel-, 2 Einzelsteckdosen	
Starkstrom: 16 und 32 Ampere	
WLAN	
6 dimmbare Lampen	
Garderobenschränke	

Infos und Buchung unter:

Telefon (02991) 96 25 35 oder per Email: klosterbredelar@online.de.

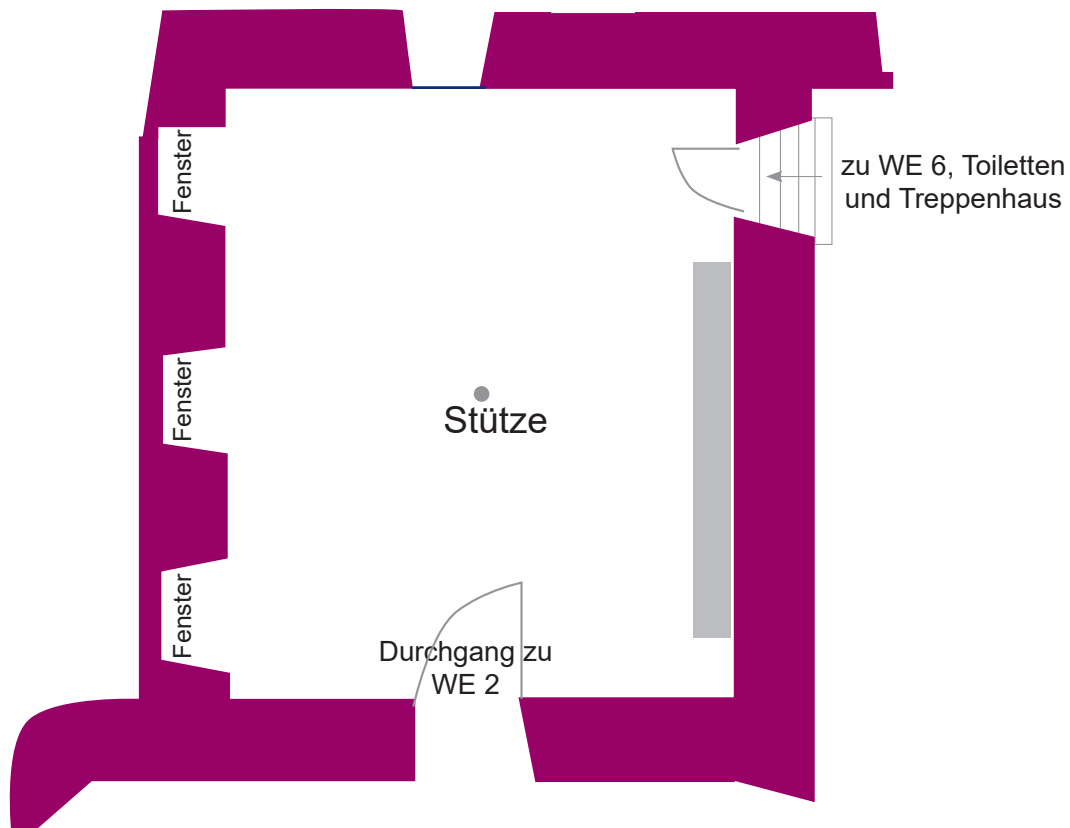
Bürozeit:

Donnerstag und Freitag von 9 bis 13 Uhr

Raum WE 2

Grundriss, Kapazitäten und Mietkonditionen

Raummaße			
Breite	Länge	Höhe	Fläche
7,70 m	9,80 m	4,50	75 qm



Raumkapazität und Preise	
Reihenbestuhlung	bis 80 Personen
Stehempfang	bis 80 Personen
parlamentarische Betischung	bis 60 Personen
Reihenbetischung	bis 60 Personen
Tischblöcke / runde Tische	bis 40 Personen
Mietpreis	125 €
Nebenkosten	75 €
Reinigung	60 €
Technik	
Strom: 5 Doppel-, 3 Einzelsteckdosen	
WLAN	
6 dimmbare Lampen	

Infos und Buchung unter:

Telefon (02991) 96 25 35 oder per Email: klosterbredelar@online.de.

Bürozeit:

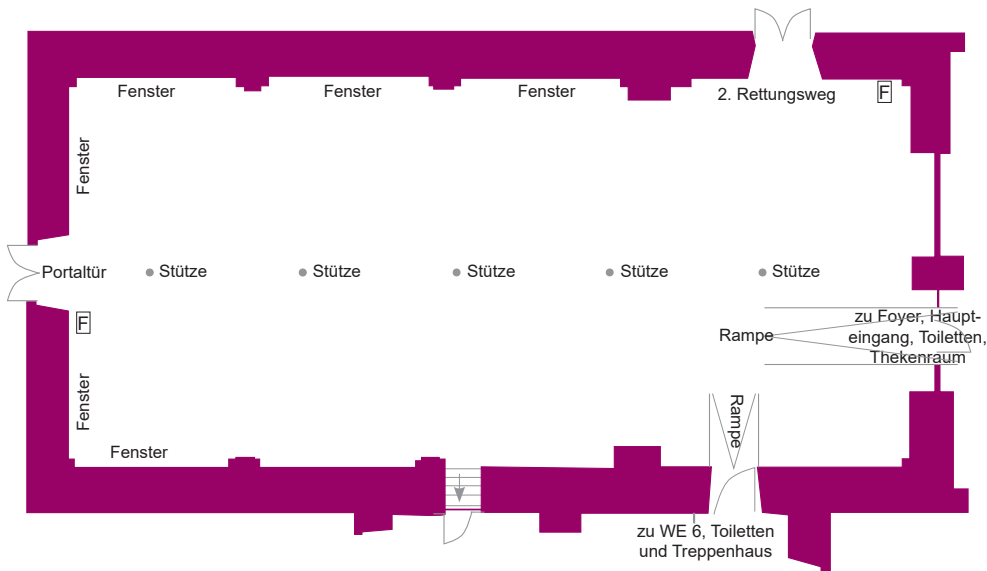
Donnerstag und Freitag von 9 bis 13 Uhr

Raum WE 4 - Festsaal ehem. Abteikirche

Grundriss, Kapazitäten und Mietkonditionen

Raummaße			
Breite	Länge	Höhe	Fläche
11,50 m	30 m	13,20 m	345 qm

Raumkapazität und Preise	
Reihenbestuhlung	bis 400 Personen
Stehempfang	bis 400 Personen
parlamentarische Betischung	bis 200 Personen
Reihenbetischung	bis 400 Personen
Tischblöcke	bis 200 Personen
runde Tische	bis 160 Personen
Aufgrund sicherheits- und brandschutztechnischer Auflagen ist die Personenzahl für den Festsaal auf 200 beschränkt. Ausnahmegenehmigungen sind möglich.	
Mietpreis	450 €
Nebenkosten	150 € (Sommermonate) 175 € (Wintermonate)
Reinigung	125 €
Technik	
Strom: 4 Dreier-, 12 Doppel-, 4 Einzelsteckdosen	
Starkstrom: 1 x 16 Ampere, 1 x 32 Ampere	
WLAN	
14 dimmbare Lampen	
KEIN Wasser- und Abwasseranschluss	



Infos und Buchung unter:

Telefon (02991) 96 25 35 oder per Email: klosterbredelar@online.de.

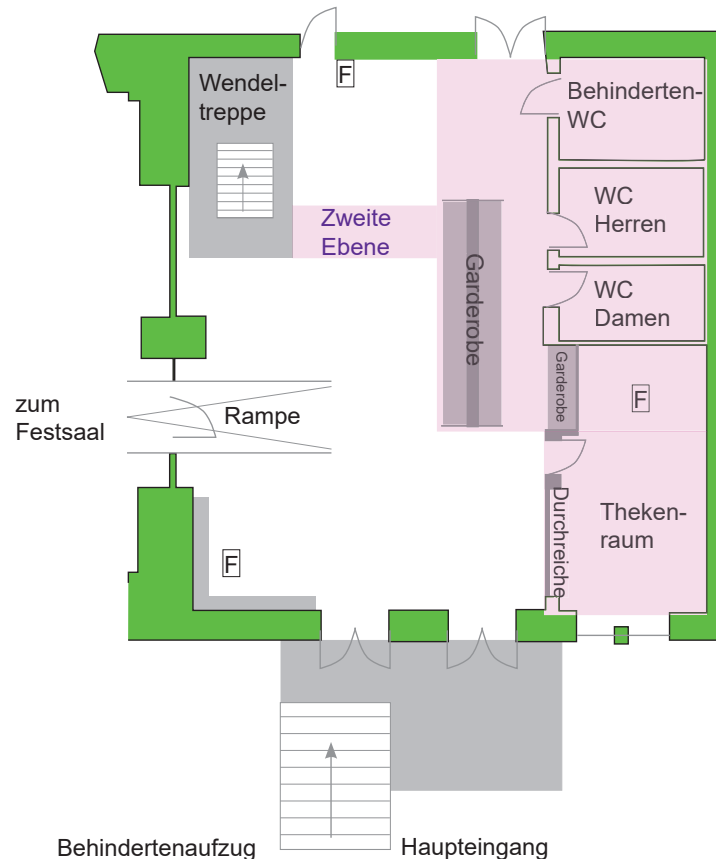
Bürozeit:

Donnerstag und Freitag von 9 bis 13 Uhr

Raum WE 7 - Foyer

Grundriss, Kapazitäten und Mietkonditionen

Raummaße inklusive 2. Ebene			
Breite	Länge	Höhe	Fläche
13 m	8 m	18 m	104 qm



Raumkapazität inklusive 2.Ebene und Preise	
Reihenbestuhlung	bis 50 Personen
Stehempfang	bis 120 Personen
Tischblöcke / runde Tische	bis 50 Personen
Mietpreis	100 €
Nebenkosten	75 €
Reinigung	50 €
Thekenraum	
Nutzung	25 €
Reinigung	40 €
Technik	
Strom: 5 Doppelsteckdosen	
WLAN	
5 dimmbare Lampen	
im Thekenraum stehen eine Geschirrspülmaschine, Kalt- und Warmwasser, 2 Spülbecken zur Verfügung	

Infos und Buchung unter:

Telefon (02991) 96 25 35 oder per Email: klosterbredelar@online.de.

Bürozeit:

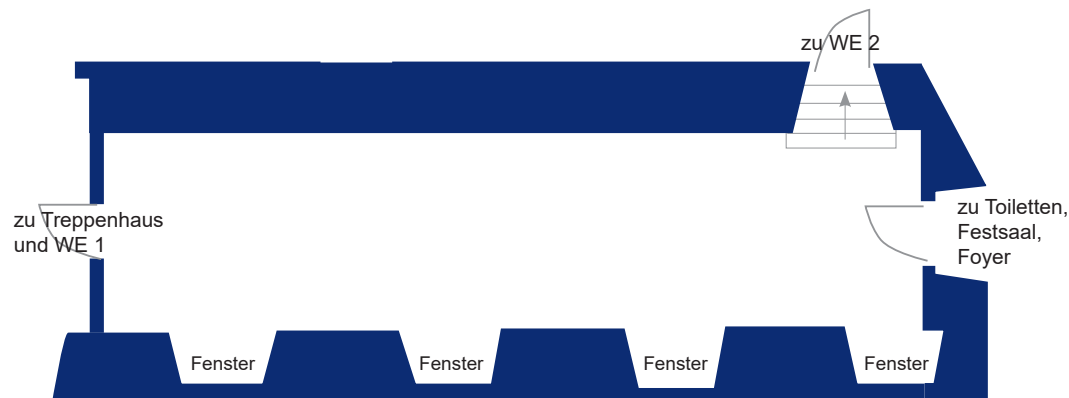
Donnerstag und Freitag von 9 bis 13 Uhr

Raum WE 6 - ehemaliger Kreuzgang

Grundriss, Kapazitäten und Mietkonditionen

Raummaße			
Breite	Länge	Höhe	Fläche
3,40 m	14,50 m	4,50	50 qm

Raumkapazität	
Reihenbestuhlung	bis 60 Personen
Stehempfang	bis 60 Personen
parlamentarische Betischung	bis 50 Personen
Reihenbetischung	bis 50 Personen
Mietpreis	100 €
Nebenkosten	50 €
Reinigung	60 €
Technik	
Strom: 4 Doppel-, 1 Einzelsteckdosen	
WLAN	
6 Lampen	



Infos und Buchung unter:

Telefon (02991) 96 25 35 oder per Email: klosterbredelar@online.de.

Bürozeit:

Donnerstag und Freitag von 9 bis 13 Uhr