

## Übersicht Mietkonditionen

Weitere Informationen zu den einzelnen Räumen siehe unten.

<b>Erdgeschoss</b>			
<b>Raum</b>	<b>Mietpreis</b>	<b>Nebenkosten</b>	<b>Reinigung</b>
WE 1	125 €	65 €	60 €
WE 2	100 €	60 €	60 €
WE 4	400 €	110 €	100 €
WE 6	75 €	40 €	60 €
WE 7	75 €	65 €	50 €
Thekenraum		25 €	40 €
Toilettenanlage			60 €
<b>Obergeschoss</b>			
<b>Raum</b>	<b>Mietpreis</b>	<b>Nebenkosten</b>	<b>Reinigung</b>
WO 1	125 €	65 €	60 €
WO 2	100 €	65 €	60 €
WO 3	75 €	65 €	60 €
WO 6	75 €	40 €	60 €
Toilettenanlage			60 €
<b>Untergeschoss</b>			
<b>Raum</b>	<b>Mietpreis</b>	<b>Nebenkosten</b>	<b>Reinigung</b>
Jugendraum	75 €	65 €	60 €
Toilettenanlage			60 €

## Infos und Buchung unter:

Telefon (02991) 96 25 35 oder per Email: [klosterbredelar@online.de](mailto:klosterbredelar@online.de)

Bürozeiten: mittwochs bis freitags, 9 bis 13 Uhr

### Grundsätzliche Informationen zur Anmietung

Das Begegnungs- und Kulturzentrum richtet sich nach Ihren Wünschen. Als unser Gast entscheiden Sie, welche Dienstleistungen und welchen Service Sie von uns in Anspruch nehmen möchten und was Sie selbst durchführen werden. Von der reinen Raummiete mit Nebenkosten bis hin zum Full-Service ist alles möglich. Wir sind regional verbunden aber keinem Lieferanten verpflichtet.

Bei der Anmietung mehrerer Räume erstellen wir Ihnen gern ein individuelles Angebot.

Die Reinigung durch uns ist optional. Es gelten links stehende Preise bei normaler Verschmutzung.

Wenn wir die Entsorgung des Mülls übernehmen fällt eine Pauschale von 30 € an.

In allen Räume steht auf Wunsch WLAN zur Verfügung. Die Wände bieten große Projektionsflächen für Präsentationen.

In den Räumen ist das Rauchen nicht gestattet. Bitte achten Sie darauf, dass die Raucherplattformen draussen sauber wieder verlassen werden. Bei starker Verschmutzung erheben wir eine Reinigungspauschale in Höhe von 50 €.

Der Einsatz/Gebrauch von Nebelmaschinen, Wunderkerzen, Räucherwerk und freischwebenden Luftballons ist innerhalb der Räume nicht gestattet, da dies die Brandmeldeanlage auslösen kann. Bei einem durch den Mieter verursachten Feuerfahrlarm behalten wir uns vor, eine Aufwandsentschädigung von 600 € in Rechnung stellen.

Bitte bringen Sie nicht eigenmächtig Befestigungen (wie z.B. Haken, Nägel, Tackerklammern, Heftzwecken usw.) an den Wänden, Decken, Türen oder am Fußboden an.

Rettungswege und Notausgänge sind freizuhalten.

Besonders nach 22.00 Uhr ist darauf zu achten, dass unbeteiligte Personen nicht durch die Lautstärke von Musikinstrumenten etc. gestört werden.

Auf Wunsch erhalten Sie einen Schlüssel zu den angemieteten Räumen. Aushändigung und Rückgabe stimmen wir individuell mit Ihnen ab.

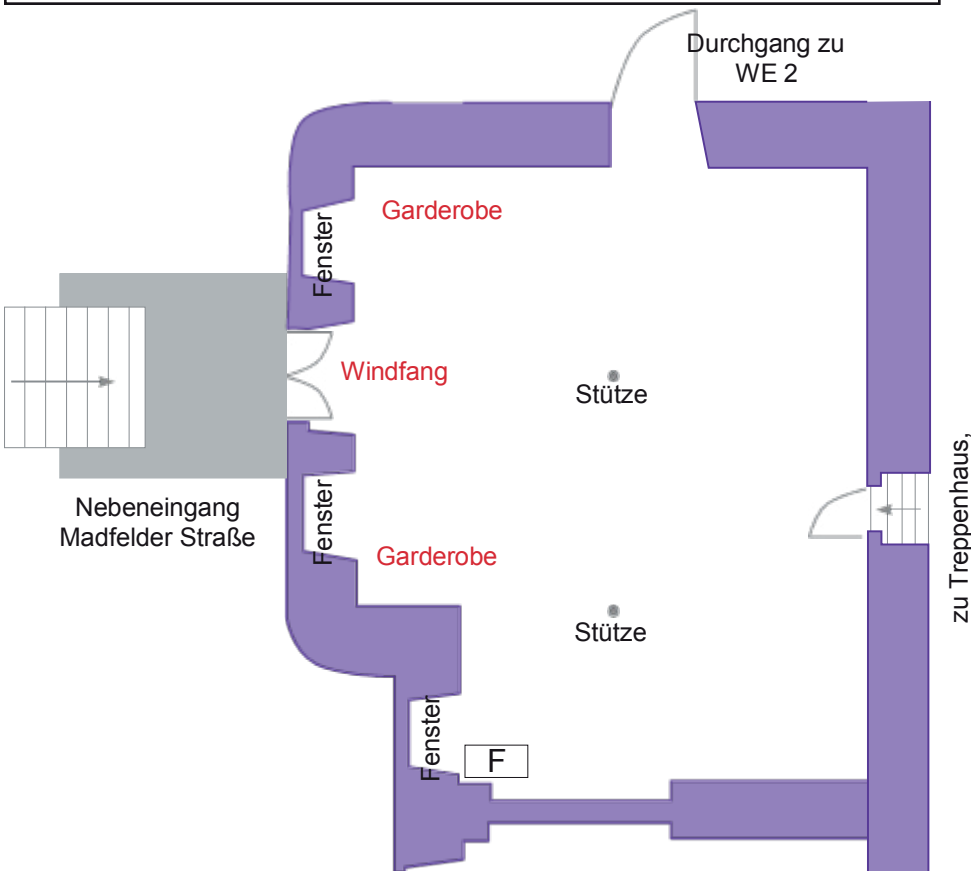
Als Gast verpflichten Sie sich, das Mietobjekt im übernommenen Zustand zurückzugeben und alle Schäden, die während der Mietzeit auftreten, zu ersetzen.

Bitte beachten Sie unsere Hausordnung und das Jugendschutzgesetzes.

## Raum WE 1 - Trauzimmer

### Grundriss, Kapazitäten und Mietkonditionen

Raummaße			
Breite	Länge	Höhe	Fläche
7,70 m	11 m	4,50	85 qm



Raumkapazität und Preise	
Reihenbestuhlung	bis 100 Personen
Stehempfang	bis 100 Personen
parlamentarische Betischung	bis 80 Personen
Reihenbetischung	bis 80 Personen
Tischblöcke / runde Tische	bis 60 Personen
<b>Standard-Einrichtung bei Trauungen: 25 Stühle, 50 Stehplätze</b>	
Mietpreis	125 €
Nebenkosten	65 €
Reinigung	60 €
Technik	
<b>Wasser- und Abwasseranschluss</b>	
<b>Strom: 3 Doppel-, 2 Einzelsteckdosen</b>	
<b>Starkstrom: 16 und 32 Ampere</b>	
<b>WLAN</b>	
<b>6 dimmbare Lampen</b>	
<b>Garderobenschränke</b>	

### Infos und Buchung unter:

Telefon (02991) 96 25 35 oder per Email: [klosterbredelar@online.de](mailto:klosterbredelar@online.de).

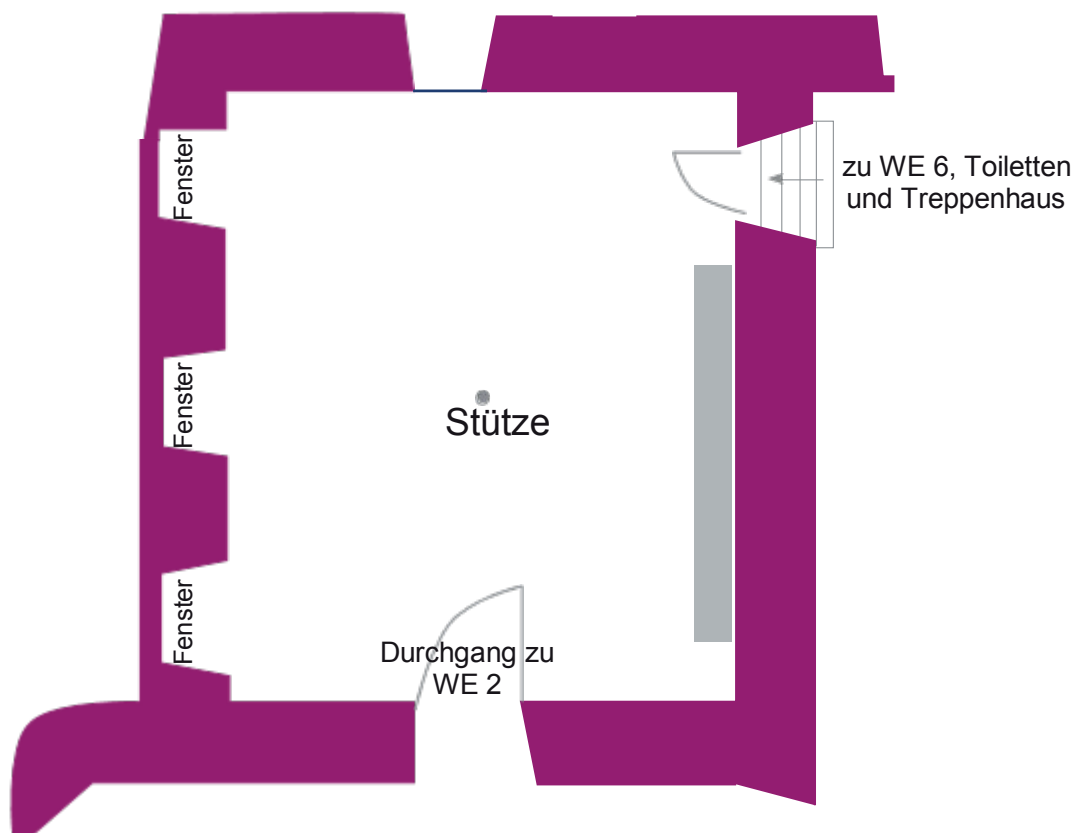
### Bürozeiten:

mittwochs bis freitags, 9 bis 13 Uhr

## Raum WE 2

### Grundriss, Kapazitäten und Mietkonditionen

Raummaße			
Breite	Länge	Höhe	Fläche
7,70 m	9,80 m	4,50	75 qm



Raumkapazität und Preise	
Reihenbestuhlung	bis 80 Personen
Stehempfang	bis 80 Personen
parlamentarische Betischung	bis 60 Personen
Reihenbetischung	bis 60 Personen
Tischblöcke / runde Tische	bis 40 Personen
<b>Mietpreis</b>	<b>100 €</b>
<b>Nebenkosten</b>	<b>60 €</b>
<b>Reinigung</b>	<b>60 €</b>
Technik	
<b>Strom: 5 Doppel-, 3 Einzelsteckdosen</b>	
<b>WLAN</b>	
<b>6 dimmbare Lampen</b>	

### Infos und Buchung unter:

Telefon (02991) 96 25 35 oder per Email: [klosterbredelar@online.de](mailto:klosterbredelar@online.de).

### Bürozeiten:

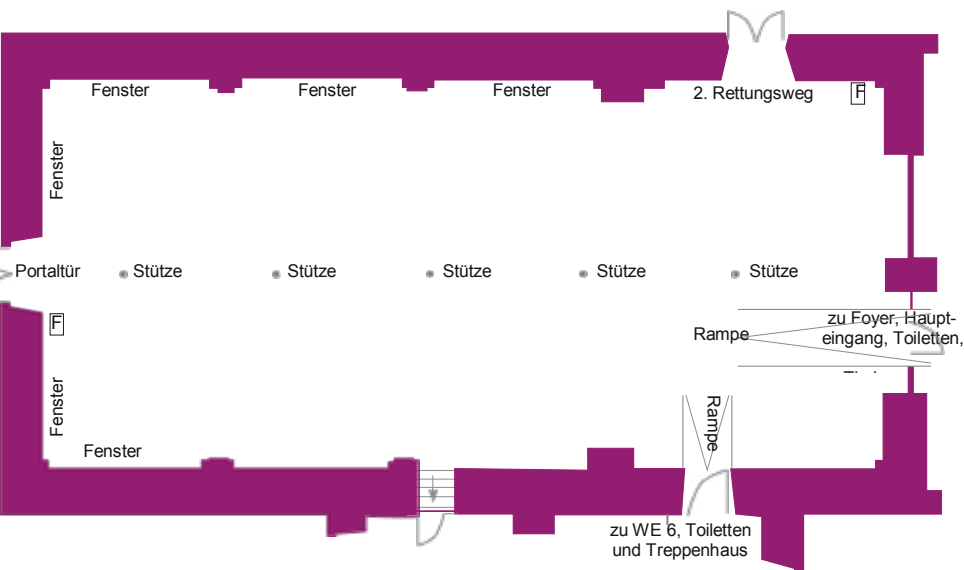
mittwochs bis freitags, 9 bis 13 Uhr

## Raum WE 4 - Festsaal ehem. Abteikirche

### Grundriss, Kapazitäten und Mietkonditionen

Raummaße			
Breite	Länge	Höhe	Fläche
11,50 m	30 m	13,20 m	345 qm

Raumkapazität und Preise	
Reihenbestuhlung	bis 400 Personen
Stehempfang	bis 400 Personen
parlamentarische Betischung	bis 200 Personen
Reihenbetischung	bis 400 Personen
Tischblöcke	bis 200 Personen
runde Tische	bis 160 Personen
Aufgrund sicherheits- und brandschutztechnischer Auflagen ist die Personenzahl für den Festsaal auf 200 beschränkt. Ausnahmegenehmigungen sind möglich.	
<b>Mietpreis</b>	<b>400 €</b>
<b>Nebenkosten</b>	<b>110 €</b>
<b>Reinigung</b>	<b>100 €</b>
Technik	
<b>Strom: 4 Dreier-, 12 Doppel-, 4 Einzelsteckdosen</b>	
<b>Starkstrom: 1 x 16 Ampere, 1 x 32 Ampere</b>	
<b>WLAN</b>	
<b>14 dimmbare Lampen</b>	
<b>KEIN Wasser- und Abwasseranschluss</b>	



### Infos und Buchung unter:

Telefon (02991) 96 25 35 oder per Email: klosterbredelar@online.de.

### Bürozeiten:

mittwochs bis freitags, 9 bis 13 Uhr

## Raum WE 7 - Foyer

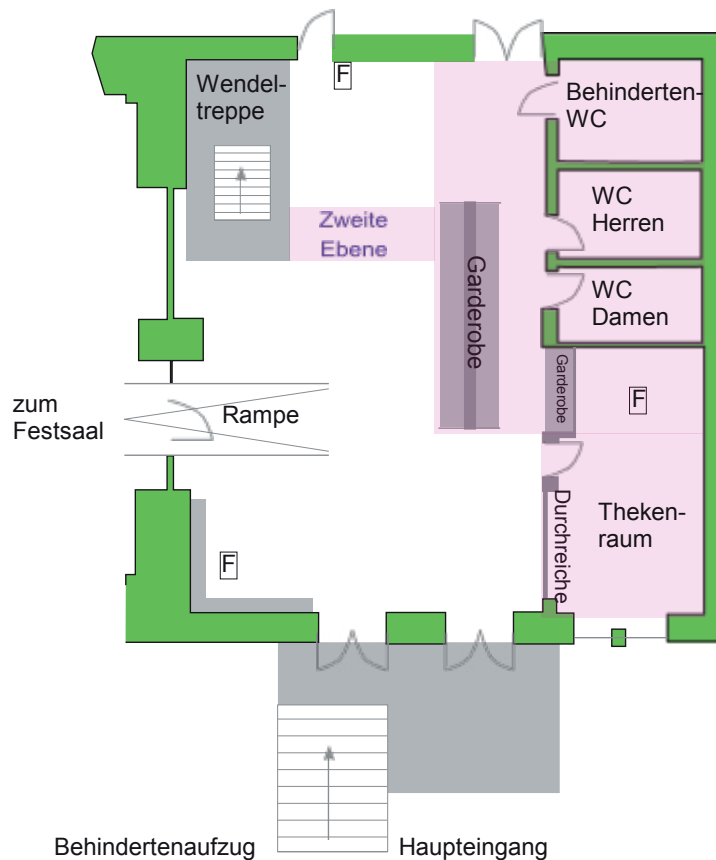
### Grundriss, Kapazitäten und Mietkonditionen

#### Raummaße inklusive 2. Ebene

Breite	Länge	Höhe	Fläche
13 m	8 m	18 m	104 qm

#### Raumkapazität inklusive 2.Ebene und Preise

Reihenbestuhlung	bis 50 Personen
Stehempfang	bis 120 Personen
Tischblöcke / runde Tische	bis 50 Personen
<b>Mietpreis</b>	<b>75 €</b>
<b>Nebenkosten</b>	<b>65 €</b>
<b>Reinigung</b>	<b>50 €</b>
<b>Thekenraum</b>	
<b>Nutzung</b>	<b>25 €</b>
<b>Reinigung</b>	<b>40 €</b>
<b>Technik</b>	
<b>Strom: 5 Doppelsteckdosen</b>	
<b>WLAN</b>	
<b>5 dimmbare Lampen</b>	
<b>im Thekenraum stehen eine Geschirrspülmaschine, Kalt- und Warmwasser, 2 Spülbecken zur Verfügung</b>	



#### Infos und Buchung unter:

Telefon (02991) 96 25 35 oder per Email: [klosterbredelar@online.de](mailto:klosterbredelar@online.de).

#### Bürozeiten:

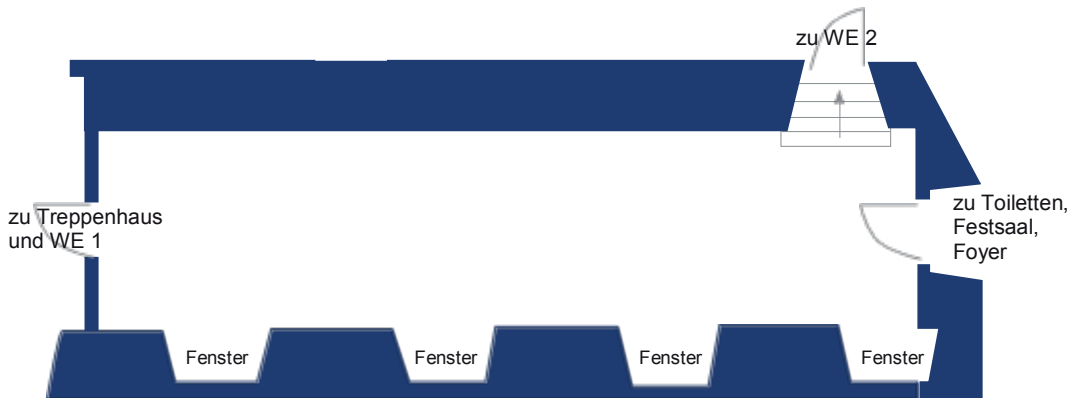
mittwochs bis freitags, 9 bis 13 Uhr

## Raum WE 6 - ehemaliger Kreuzgang

### Grundriss, Kapazitäten und Mietkonditionen

Raummaße			
<b>Breite</b>	<b>Länge</b>	<b>Höhe</b>	<b>Fläche</b>
3,40 m	14,50 m	4,50	50 qm

Raumkapazität	
<b>Reihenbestuhlung</b>	<b>bis 60 Personen</b>
<b>Stehempfang</b>	<b>bis 60 Personen</b>
<b>parlamentarische Betischung</b>	<b>bis 50 Personen</b>
<b>Reihenbetischung</b>	<b>bis 50 Personen</b>
<b>Mietpreis</b>	<b>75 €</b>
<b>Nebenkosten</b>	<b>40 €</b>
<b>Reinigung</b>	<b>60 €</b>
Technik	
<b>Strom: 4 Doppel-, 1 Einzelsteckdosen</b>	
<b>WLAN</b>	
<b>6 Lampen</b>	



### Infos und Buchung unter:

Telefon (02991) 96 25 35 oder per Email: klosterbredelar@online.de.

### Bürozeiten:

mittwochs bis freitags, 9 bis 13 Uhr